

## Collectif citoyen Natur'Adapt autour du Lac de Grand-Lieu 2026



Pourquoi participer au Collectif citoyen  
Natur'Adapt en 2026 ?

**Fera-t-il bon vivre autour du Lac de Grand-Lieu à l'horizon 2050 ?**

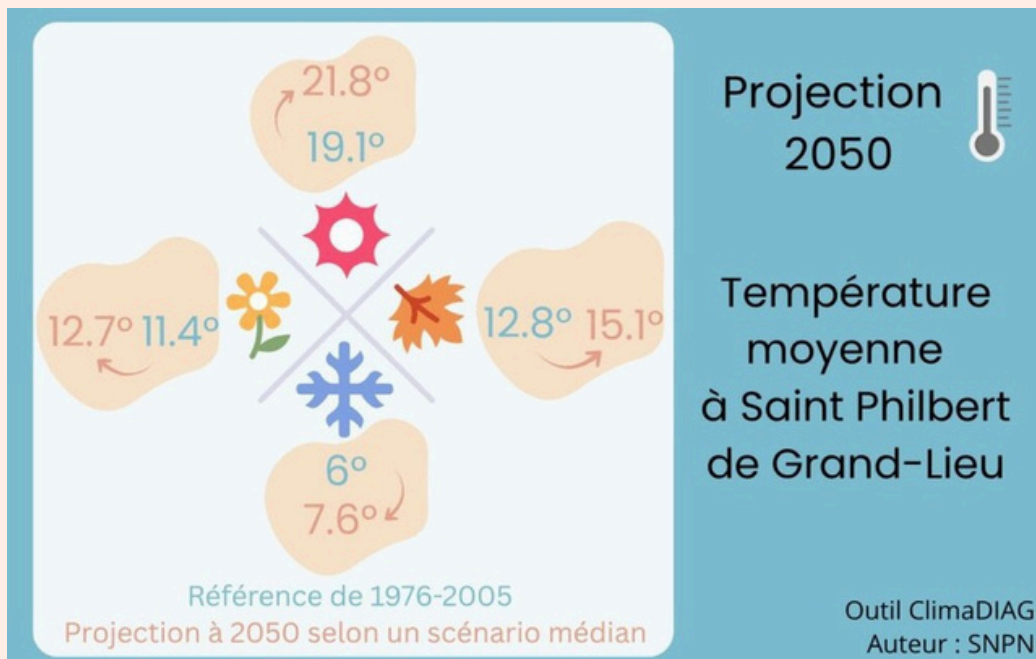
Si cette question vous interpelle, ce collectif est certainement fait pour vous.

Nous vous proposons de nous mettre à plusieurs pour chausser nos lunettes « changement climatique ». Prendre le temps de **regarder autrement nos vies quotidiennes, nos activités et notre environnement, au travers du prisme du changement climatique.**

Ce nouveau regard, pourrait nous étonner, nous interpeller, parfois nous inquiéter ou nous révolter. Mais surtout, ce nouveau regard, s'il est partagé peut devenir un formidable moteur de réflexion, de partage et d'actions concrètes face au changement climatique. **Plutôt que de subir, nous pouvons choisir d'agir, avec créativité et solidarité face au changement climatique.**



# Face au changement climatique, il est temps d'agir



A l'échelle du Lac de Grand-Lieu, les effets **sont d'ores et déjà observables**. Les populations d'oiseaux hivernants ont, par exemple, évolué : le Canard souchet voit ses effectifs diminuer sur le lac en hiver, conséquence d'hivers plus doux qui favorisent désormais l'hivernage plus au nord.



# Projet jumeau : la démarche Natur'Adapt

Le collectif citoyen se réunira en parallèle de la démarche **Natur'Adapt**, menée par des professionnels ayant une influence sur la gestion du lac. Cette démarche a démarré à l'automne 2025, sous l'impulsion de la **Société Nationale de Protection de la Nature** (SNPN), gestionnaire de la Réserve naturelle nationale (RNN).

Des allers-retours réguliers d'informations sont prévus afin d'alimenter et d'orienter les deux dynamiques, notamment lors de la diffusion ou de la co-construction de documents structurants tels que le **récit climatique**, analysant le climat passé, actuel et futur du territoire, et le **récit prospectif**.

À l'échelle du Lac de Grand-Lieu, espace protégé, les gestionnaires analyseront les effets directs et indirects du changement climatique sur différents enjeux, tels que :

- **les activités humaines** (pêche professionnelle, chasse, élevage, activités pédagogiques),
- **les espèces animales et végétales** ainsi que leurs habitats,
- **les fonctions et composantes abiotiques** du lac (capacité épuratoire, rôle dans le stockage du carbone, accueil de la biodiversité).

En écho à cette démarche, le collectif citoyen mènera une réflexion parallèle sur des « objets » de leur choix : activités des loisirs, déplacement, confort climatique du logement, la nature autour de chez soi, l'état de son environnement proche... Les questionnements suivants pourraient jaillir : *Comment nos activités de loisir pourraient-elles évoluer dans le temps, dans l'espace ? Comment puis-je envisager mes déplacements à l'horizon 2050 ? Comment sera le paysage de Grand-Lieu en 2050 ?*

# Contenu des rencontres

Les rencontres s'articuleront autour de temps variés, participatifs et évolutifs :

- **Temps d'information** et d'acculturation au changement climatique, à partir des ressources du **MOOC Natur'Adapt**
- **Temps d'immersion** et de sensibilisation via des outils pédagogiques (Inventons nos vies bas carbone, Fresque du climat, etc.)
- **Temps d'intégration** du récit climatique du Lac de Grand-Lieu
- **Temps de co-construction** pour définir et orienter le projet collectif
- **Temps de réflexion** pour analyser des « objets » de nos vies quotidiennes
- **Temps de projection** pour envisager nos adaptations individuelles et collectives
- **Temps d'actions et de partage**

Implication des participants : s'informer, collaborer, coconstruire, et agir

Animation du collectif : Christelle Priot, médiatrice de la Réserve naturelle nationale du Lac de Grand-Lieu et Lisa Alcaraz, alternante chargée de mission, adaptation au changement climatique – SNPN

## Modalités du Collectif citoyen Natur'Adapt

- **Public concerné** : habitants des communes riveraines du Lac de Grand-Lieu
- **Fréquence** : une rencontre mensuelle
- **Quand** : un lundi ou un mardi soir (selon la composition du groupe)
- **Où** : Maison de la Réserve naturelle, à Bouayeémarrage : mars 2026
- **Durée** : 10 mois
- **Inscription** : à l'année
- **Informations et inscriptions** : [rnn.grandlieu@snpn.fr](mailto:rnn.grandlieu@snpn.fr), 02 40 32 62 81